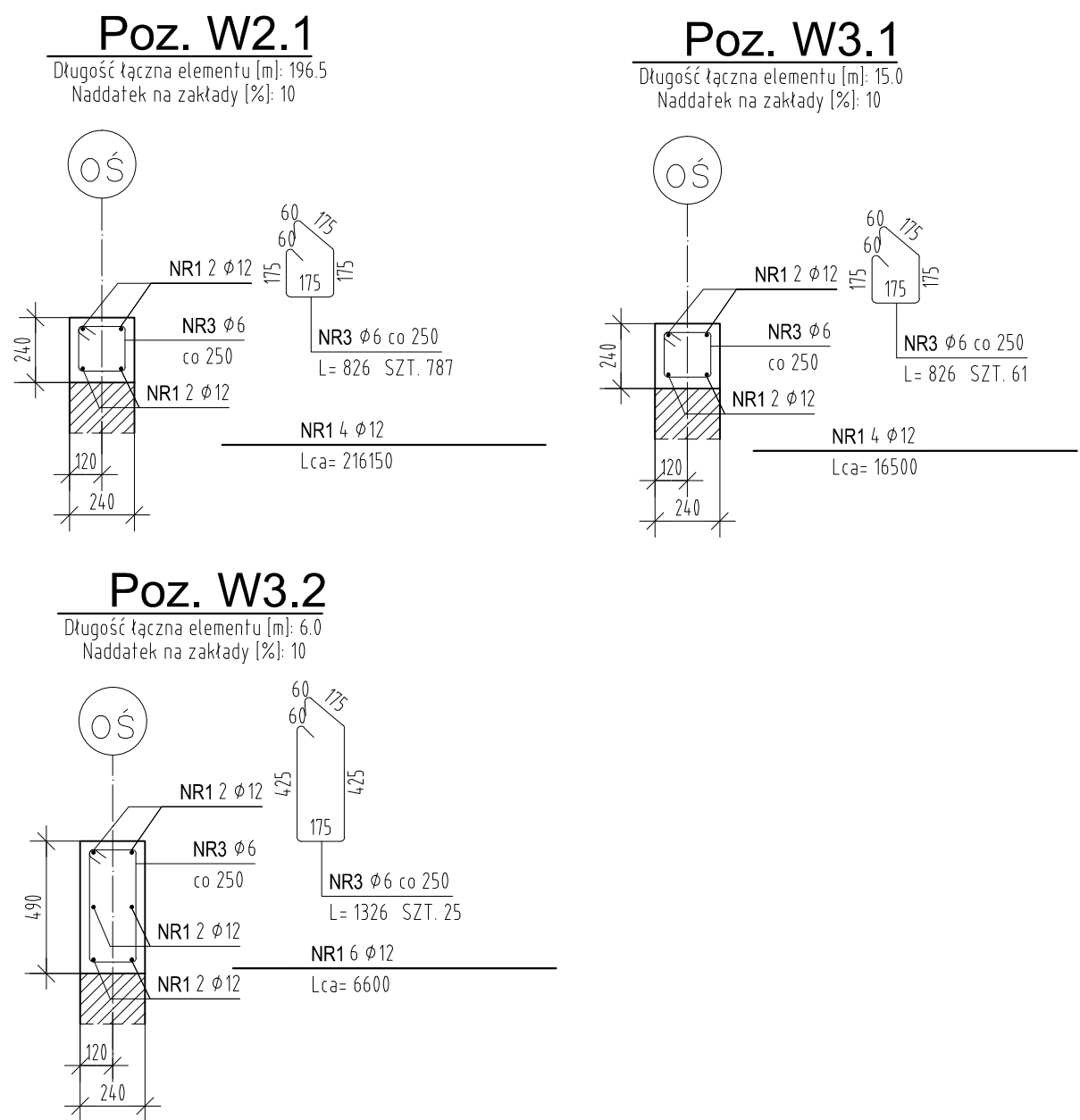


ZESTAWIENIE STALI ZBROJENIOWEJ									
POZ.	NUMER PRĘTA	Ø [mm]	RODZAJ STALI	DŁUGOŚĆ [cm]	LICZBA SZTUK	DŁUGOŚĆ ŁĄCZNA [m]			UWAGI
						A-IIIN			
						Ø6	Ø8	Ø12	
W3.3+ST1.3	1	Ø12	A-IIIN	9955 (h)	8			796.4	Zamawiać dt. handlowe
	2	Ø6	A-IIIN	105	454	476.7			
	3	Ø8	A-IIIN	167	906		1513.02		
	4	Ø8	A-IIIN	105	454		476.7		
	5	Ø8	A-IIIN	9955 (h)	18		1791.9		Zamawiać dt. handlowe
	6	Ø6	A-IIIN	77	470	361.9			
	7	Ø8	A-IIIN	159	36		57.24		
DŁUGOŚĆ RAZEM [m]						838.6	3838.86	796.4	
MASA JEDNOSTKOWA [kg/m]						0.222	0.395	0.888	
MASA [kg]						186.17	1516.35	707.2	
MASA OGÓŁEM [kg]						2409.72			
WYKONAĆ: x 1						2409.72			
Uwaga. Wszystkie pręty są wymiarowane w osiach.									
Uwaga. Pręty z indeksem "h" zamawiać w długościach handlowych.									
Podane długości z indeksem "h" są długościami tylko do zliczeń. Proszę nie ciąć tych prętów na wymiar !!									

POZ.	NUMER PRĘTA	Ø [mm]	RODZAJ STALI	DŁUGOŚĆ [cm]	LICZBA SZTUK	DŁUGOŚĆ ŁĄCZNA [m]		
						A-IIIN		
						Ø6	Ø8	Ø10
ST1.3a	1	Ø10	A-IIIN	114	46			52.44
	2	Ø10	A-IIIN	95	23			21.85
	3	Ø8	A-IIIN	164	23		37.72	
	4	Ø8	A-IIIN	105	12		12.6	
	5	Ø8	A-IIIN	215	20		43	
	6	Ø6	A-IIIN	104	470	488.8		
	7	Ø10	A-IIIN	215	8			17.2
DŁUGOŚĆ RAZEM [m]						488.8	93.32	91.49
MASA JEDNOSTKOWA [kg/m]						0.222	0.395	0.617
MASA [kg]						108.51	36.86	56.45
MASA OGÓŁEM [kg]							201.82	
WYKONAĆ: x 1							201.82	

Uwaga. Wszystkie pręty są wymiarowane w osiach.



ZESTAWIENIE STALI ZBROJENIOWEJ								
POZ.	NUMER PRĘTA	Ø [mm]	RODZAJ STALI	DŁUGOŚĆ [cm]	LICZBA SZTUK	DŁUGOŚĆ ŁĄCZNA [m]		UWAGI
						A-IIIN		
						Ø6	Ø12	
W2.1	1	Ø12	A-IIIN	21615 (h)	4		864.6	Zamawiać dt. handlowe
	3	Ø6	A-IIIN	83	787	653.21		
W3.1	1	Ø12	A-IIIN	1650 (h)	4		66	Zamawiać dt. handlowe
	3	Ø6	A-IIIN	83	61	50.63		
W3.2	1	Ø12	A-IIIN	660 (h)	6		39.6	Zamawiać dt. handlowe
	3	Ø6	A-IIIN	133	25	33.25		
DŁUGOŚĆ RAZEM [m]						737.09	970.2	
MASA JEDNOSTKOWA [kg/m]						0.222	0.888	
MASA [kg]						163.63	861.54	
MASA OGÓŁEM [kg]						1025.17		
WYKONAĆ: x 1						1025.17		

Uwaga. Wszystkie pręty są wymiarowane w osiach.

Uwaga. Pręty z indeksem "h" zamawiać w długościach handlowych.

Podane długości z indeksem "h" są długościami tylko do zliczeń. Proszę nie ciąć tych prętów na wymiar !!

KLASA EKSPOZYCJI XC1,
MAKSYMALNY STOSUNEK w/c=0,65
MINIMALNA ZAWARTOŚĆ CEMENTU 260kg/m³
BETON C25/30
STAŁ ZBROJENIOWA A-IIIN
OTULENIE ZBROJENIA – 3cm

- UWAGI :
- WSZYSTKIE ZMIANY W KONSTRUKCJI NA ETAPIE WYKONAWSTWA POWINNY BYĆ KONSULTOWANE Z PROJEKTANTEM KONSTRUKCJI
 - ROZPATRYWAĆ ŁĄCZNIE Z POZOSTAŁYMI RYSUNKAMI KONSTRUKCYJNYMI
 - ROZPATRYWAĆ ŁĄCZNIE Z PROJEKTEM ARCHITEKTONICZNYMI ORAZ PROJEKTAMI BRANŻOWYMI

-		2021. 10.10		Dominik K.		do realizacji	
REWIZJA		DATA		AUTOR		OPIS I LOKALIZACJA ZMIAN NA RYSUNKU	
SCHEMAT:				WIDOK PŁYNOY:			
INWESTOR: Komenda Powiatowa PSP w Kłodzku				ADRES: ul. Traugutta 7, 57-300 Kłodzko			
NADZORCA I ADRES OBIEKTU BUDOWANEGO:							
Budowa budynku Komendy Powiatowej Państwowej Straży Pożarnej z Jednostką Ratowniczo-Gaśniczą w Kłodzku wraz z niezbędną infrastrukturą techniczną i zagospodarowaniem terenu na działce o nr ewid. 1/10, AM-33 obręb Leszczyna, 57-300 Kłodzko							
PROJEKTOWAŁ: mgr inż. DOMINIK KOVALEWSKI		NR UPRAWNIENI: Uprawnienia budowlane w specjalności konstrukcyjnej do projektowania bez ograniczeń WKP/00557/P/POK/00/04		PODPIS: D. Kowalewski		JEDNOSTKA PROJEKTOWA:	
SPRAWDZIŁ: mgr inż. MARIUSZ MASIOŁA		Uprawnienia budowlane w specjalności konstrukcyjnej do projektowania bez ograniczeń 7131/13/P/2001				A.DO XXI spółka z ograniczoną odpowiedzialnością ul. Trybunalska 38, 60-325 Poznań	
OPRACOWAŁ:		PODPIS:					
BRANŻA: KONSTRUKCJA		STADIUM: PROJEKT WYKONAWCZY		DATA: 18.10.2021r.		SKALA: 1:25	
TYTUŁ RYSUNKU: BELKI B2.1, B2.2, STROPY ST1.3, WIĘNCIE ATTYK						NR RYSUNKU: PW-K-26	
PROJEKT CHRONIONY PRAWEM AUTORSKIM NIŻE SŁUŻY WYŁĄCZNIE DO CELU DLA KTÓREGO ZOSTAŁ WYKONANY. UDOSTĘPNIANIE JAKIEKOLWIEK CZĘŚCI PROJEKTU W JAKIEKOLWIEK FORMIE - WYŁĄCZNIE ZA ZGODĄ AUTORÓW I AUTORSKIEJ PRACOWNI PROJEKTOWEJ "A.DO XXI" ul. Trybunalska 38, 60-325 Poznań							